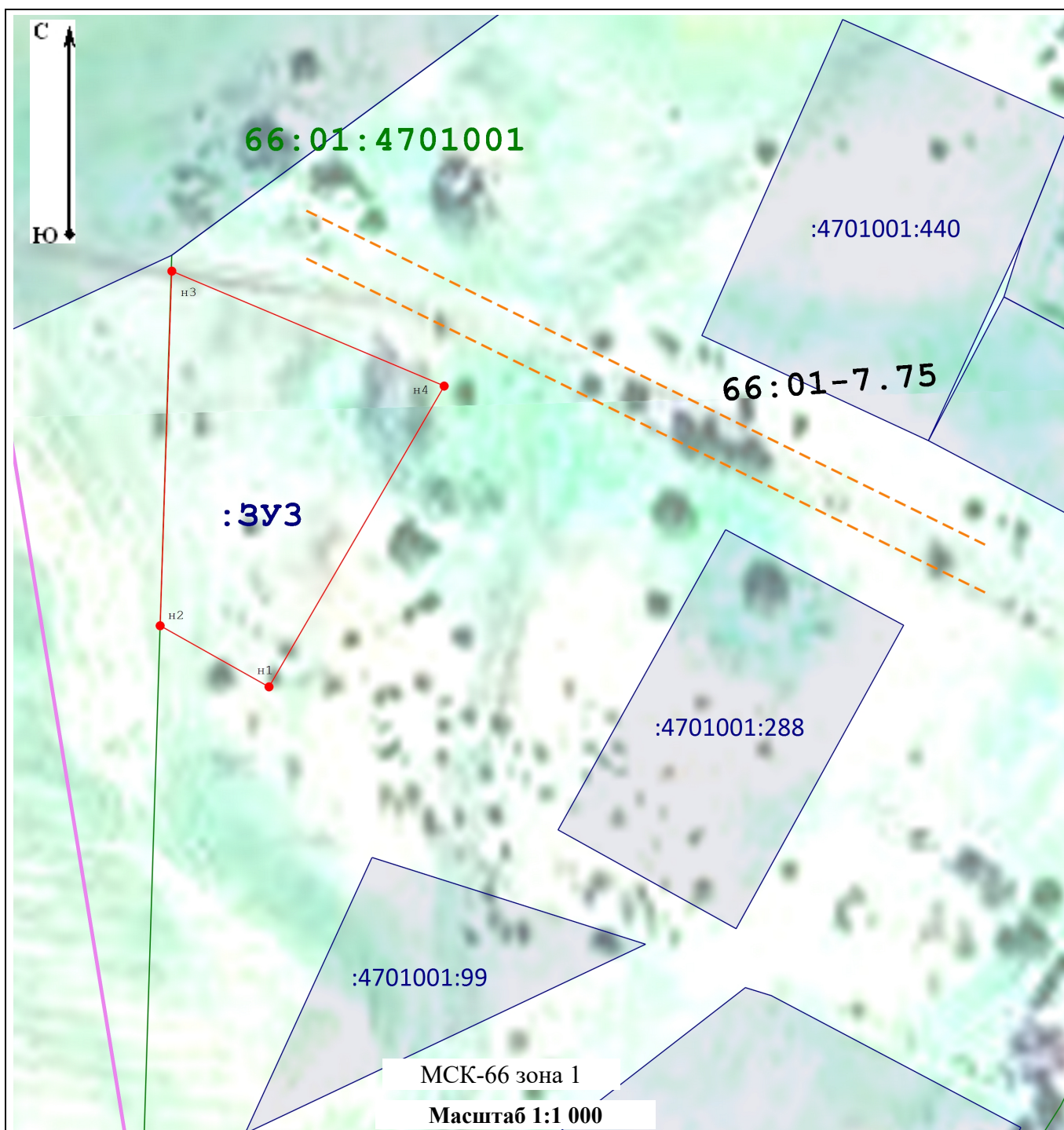


(наименование документа об утверждении, включая наименования органов государственной власти или органов местного самоуправления, принявших решение об утверждении схемы или подписавших соглашение о перераспределении земельных участков)

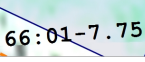







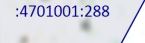
от \_\_\_\_\_ № \_\_\_\_\_

Схема расположения земельного участка или земельных участков на кадастровом плане территории

Система координат: МСК-66 зона 1		
Условный номер земельного участка _____ :3У3 <small>(указывается в случае, если предусматривается образование двух и более земельных участков)</small>		
Площадь земельного участка _____ 2 021 _____ м <sup>2</sup> <small>(указывается проектная площадь образуемого земельного участка, вычисленная с использованием федеральной государственной географической информационной системы, обеспечивающей функционирование национальной системы пространственных данных, которой является федеральная государственная географическая информационная система "Единая цифровая платформа "Национальная система пространственных данных" (далее - информационная система), или иных технологических и программных средств с округлением до 1 квадратного метра. Указанное значение площади земельного участка может быть уточнено при проведении кадастровых работ не более чем на десять процентов)</small>		
Обозначение характерных точек границ	Координаты, м	
	<small>(указываются в случае подготовки схемы расположения земельного участка с использованием информационной системы или иных технологических и программных средств. Значения координат, полученные с использованием указанных технологических и программных средств, указываются с округлением до 0,01 метра)</small>	
	X	Y
	1	2
н1	487 357,14	1 605 430,66
н2	487 367,45	1 605 412,22
н3	487 427,32	1 605 414,20
н4	487 407,92	1 605 460,31
н1	487 357,14	1 605 430,66



**Условные обозначения:**

-  - Территориальная зона. Ж-1. Жилая зона индивидуальной застройки деревни Таборы муниципального образования Алапаевское
-  - Границы кадастрового квартала
-  - образуемый земельный участок
-  - Характерная точка границы земельного участка, сведения о которой отсутствуют в ЕГРН, местоположение которой определено при кадастровых работах (новая характерная точка)
-  - Образованная часть границы, сведения о которой достаточны для определения ее местоположения
-  - Существующая часть границы, имеющиеся в ГКН сведения о которой достаточны для определения ее местоположения
-  - Границы кадастрового квартала
-  - Земли общего пользования (подъезд)
-  - Обозначение кадастрового номера существующего земельного участка